

## JAの普通傷害共済

JA大潟村では、日常生活全般の不慮の事故に備えて、普通傷害共済のご加入をおすすめしております。

是非、ご家族お揃いでご加入いただきますようお願いいたします。



注1) 職種により加入の制限があります。

注2) 年齢により引受金額等の制限があります。

いざという時に備えて安心 1回の通院から保障し  
大切なあなたの毎日をサポートします！

### 【おすすめ1】

**普通傷害A型 共済期間：1年（契約開始日 令和7年10月1日）**

※共済期間の途中でもご加入できます。

**死亡共済金額 200万円**

**部位・症状別共済金額 1,500円×(2倍～120倍)**

**共済掛金 5,165円**

※掛金は記名集団式契約、合計100人～499人の場合で職業・職種区分1級、満80歳以下の場合。

### 【おすすめ2】

**普通傷害A型 共済期間：1年（契約開始日 令和7年10月1日）**

**死亡共済金額 200万円**

**部位・症状別共済金額 3,000円**

**共済掛金 8,090円**

⑨ 69才までの方が加入できます。

※掛金は記名集団式契約、合計100人～499人の場合で職業・職種区分1級、満80歳以下の場合。



小さなお子様や、運動部の学生、入院保障が無く  
なった方におすすめの  
プランです。

お問合せ先

JA 大潟村 共済課 TEL 0185-45-3017

## 【おすすめ1】で治療を受けたとき

災害にあわれた日以後200日以内に入院をされたとき、または入院をされなかった場合で、5日以上通院をされたとき  
(部位・症状別治療金額×5倍～120倍)

**7,500円～180,000円**

※ 支払金額はケガの部位・症状に応じて決まります。

災害にあわれた日以後200日以内に入院をされなかった場合で、5日未満通院をされ、治療または施術が完了したとき  
(部位・症状別治療金額×2倍)

**3,000円**

### 万一のとき

災害にあわれた日以後200日以内に死亡されたとき

**200万円**

### 後遺障害のとき

災害にあわれた日以後200日以内に約款に定める後遺障害(第1級～第10級)の状態になられたとき

後遺障害の程度に応じて  
第1級 200万円～

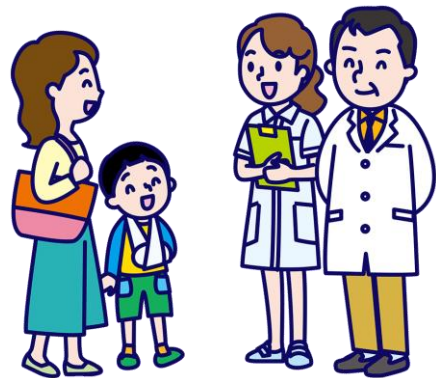
### 重度後遺障害のとき

災害にあわれた日以後200日以内に約款に定める重度後遺障害の状態になられたとき

後遺障害の程度に応じて  
A級 40万円

※「災害」とは、急激かつ偶発的な外来の事故による被害をいいます。ただし、所定の事故による被害を除きます。

打撲や捻挫など※で  
一回の通院から  
お支払いの対象となります。  
どうぞお気軽に  
ご相談ください。



#### お支払例 ※

雪道で滑って転倒し足首を捻挫 (5日未満の通院)	1回のみ通院	$1,500円 \times 2倍 = 3,000円$
野球の試合中、アキレス腱を断裂 (5日以上通院)		$1,500円 \times 40倍 = 60,000円$
バイクで転倒、足を骨折し入院 (下肢の骨折)		$1,500円 \times 65倍 = 97,500円$

※約款所定の支払い要件があります。

※この資料は概要を説明したものです。詳細につきましては「重要事項説明書(契約概要・注意喚起情報)」および「ご契約のしおり・約款」により必ずご確認ください。